

## Atelier retouche photo

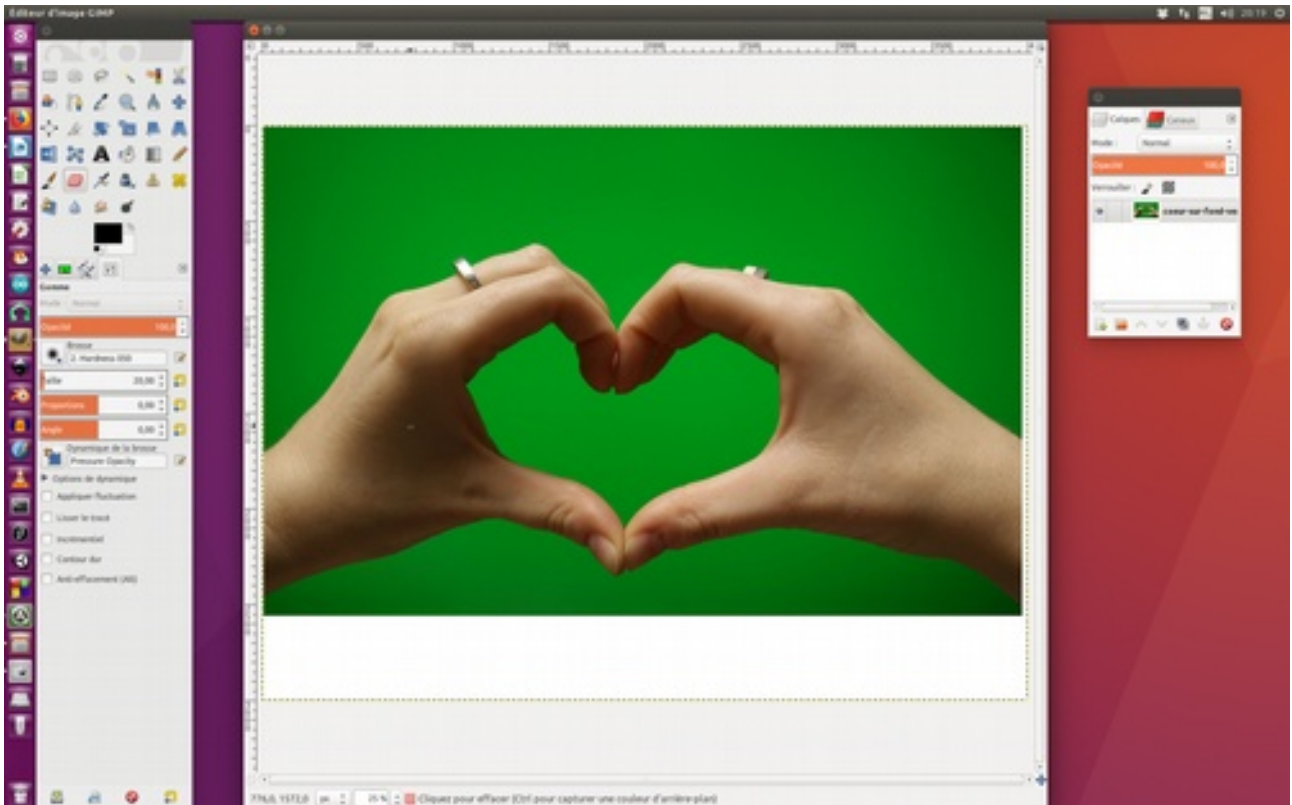


1 - Installer puis lancer le logiciel Gimp

### Étape 1 : Préparer l'image à « détourer »

2 – Ouvrir l'image à travailler

Tout en haut dans le menu horizontal : Fichier / Ouvrir et chercher l'image « coeur\_sur\_fond\_vert.jpg »



3 fenêtres s'ouvrent :

- la boîte à outils à gauche
- l'image à travailler au centre
- la fenêtre des calques à droite

3 – Créer un canal Alpha qui permettra de faire de la transparence sur les images.

Solution 1 : Sur la fenêtre des calques, avec la souris, cliquer sur le nom du calque avec un clic droit et sélectionner dans le menu « **ajouter un canal alpha** »

Solution 2 : Tout en haut dans le menu horizontal : Calque / transparence/ « **Ajouter un canal alpha** »

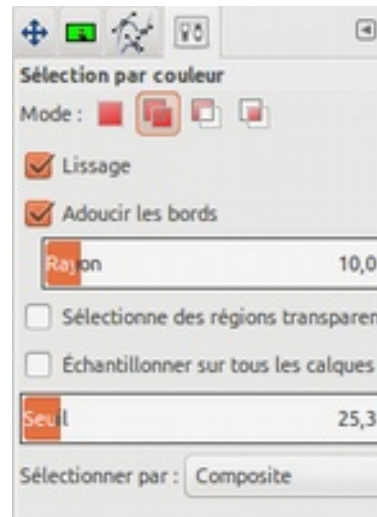
4 – Configurer l'outil de sélection de couleur

Double cliquer sur l'icône dans la fenêtre des outils



Régler les paramètres comme sur l'image ci-contre :

Lissage = OK  
Adoucir les bords = OK  
Rayon = 10  
Sélectionner des régions transparentes = Non  
Échantillonner sur tous les calques = Non  
Seuil = 25  
Composite



5 - Sélectionner les couleur à enlever  
Une fois tout régler, cliquer à nouveau sur l'icône  
puis cliquer sur la zone de couleur à enlever



Cliquer sur les zones sombres pour que tout le fond soit bien sélectionner, puis appuyer sur la touche [Suppr] du clavier.



Dans la fenêtre de la boite à outil cliquer sur l'outil de sélection carré



Puis double - cliquer sur l'image sur une zone non transparente.  
Normalement il ne doit plus y avoir de zone pointillée. autour du contour

Si le détourage n'est pas parfait, il faut alors utiliser l'outil gomme et enlever, pixel par pixel, les taches restantes. N'hésitez pas à zoomer pour être plus précise. En cas de dérapage appuyer sur CTRL + Z pour revenir en arrière.



## Étape N°2 : Intégrer l'image de fond

6 – Ouvrir l'image de fond

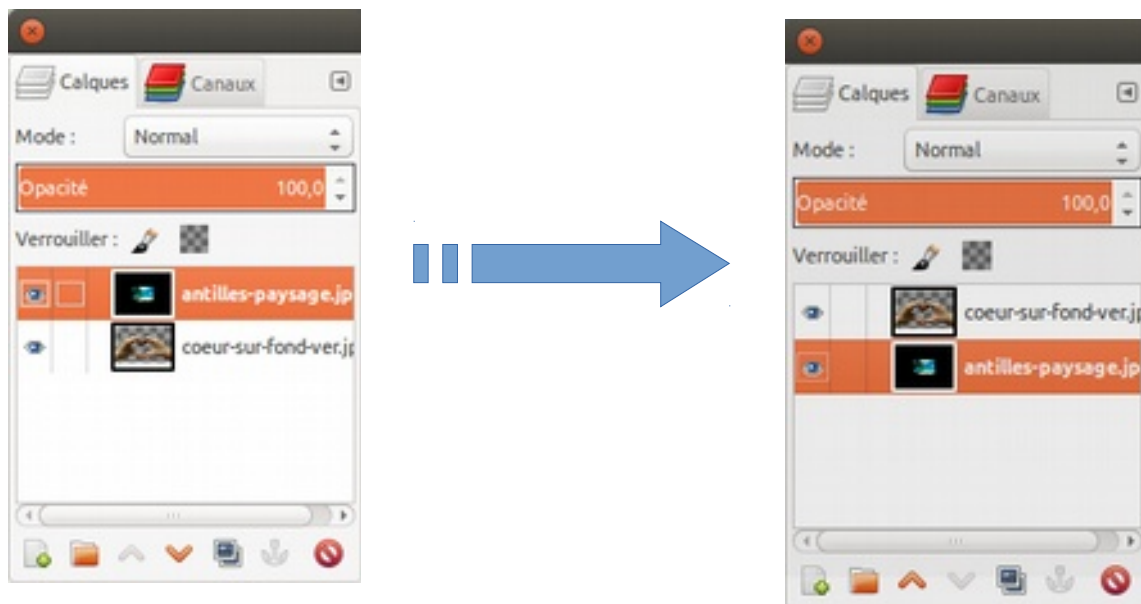
Tout en haut dans le menu horizontal : Fichier / « Ouvrir en tant que calque » et chercher l'image « antilles.jpg »

La nouvelle image apparaît devant alors que l'on souhaite l'avoir derrière.



7 – Mettre les calques dans l'ordre

Il faut remettre les calques dans l'ordre. Celui du fond doit être en bas et celui devant doit être au dessus dans la fenêtre des calques. Pour cela, Avec la souris clic gauche sur le calque et le glisser vers le bas sans lâcher le clic.



Le paysage est maintenant derrière.

8 – Redimensionner les images

Il se peut que les images (le fond ou la forme détournée) n'aient pas les bonnes dimensions.

Il faut d'abord sélectionner le calque qui n'est pas à la bonne taille.

Sur la fenêtre des calques (à gauche) sélectionner le bon calque. Ici le paysage.

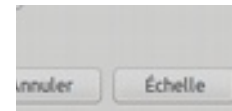
Puis sélectionner l'outil « mise à l'échelle » et  cliquer sur l'image.

Il faut que la chaîne soit d'un seul tenant pour ne pas déformer l'image.



Augmenter la taille de l'image en « tirant » sur les coins jusqu'à la bonne taille.

Une fois que le dimensionnement est bon, cliquer sur le bouton [Echelle]



Utiliser l'outil « déplacement » pour recentrer l'image



Et voilà !



9 – retouche texte et dessin

Il est encore possible d'ajouter un texte avec l'outil



ou d'intégrer un dessin avec l'outil crayon

