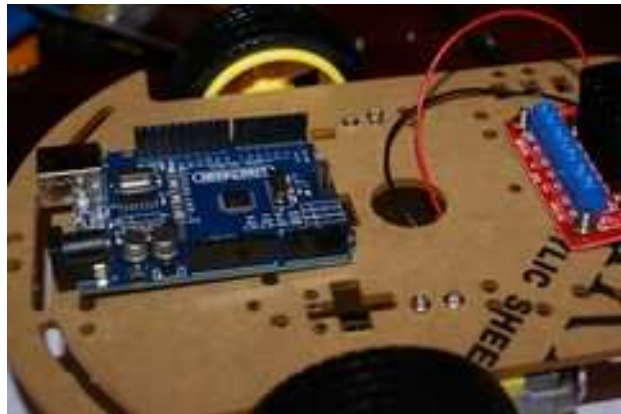
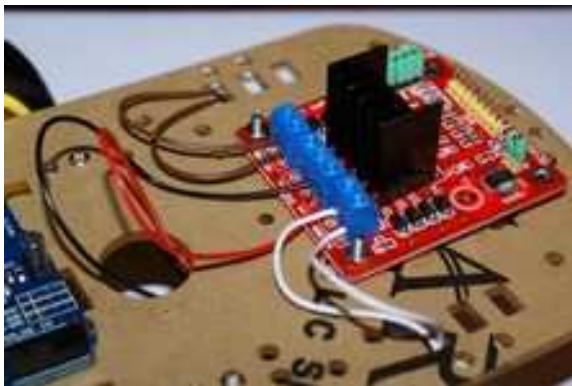


Etape 4 et 5 – fixer la carte Arduino et le Pont H (contrôle des moteurs – carte rouge)



Etape 6 – Connecter les moteurs au contrôleur



les 2 cables de chaque moteurs sont connecté aux bornes exterieurs (pas de polarité). Mais si lors des tests un moteur tourne dans le sens inverse, alors il faudra inverser le branchement. Connecter également les câbles d'alimentation de puissance du moteur (4x1,5V) : le fils noir va sur le Gnd au centre et le fil rouge va sur le VMS

Etape 7 – Connecter la carte Se8R01

Violet = 5V  
Bleu = gnd  
Jaune = 8  
Vert = 9  
marron = 10  
Orange = 11  
Noir = 12  
Rouge = 13



Faire de même pour la seconde carte qui sera relié à la manette PS2.

Etape 8 – Connecter la carte arduino au controleur de moteur  
2 et 4 sur IN et 3 sur EN  
5 et 7 sur IN et 6 sur EN  
connecter également le gnd et le +5V